

総持寺参拝と

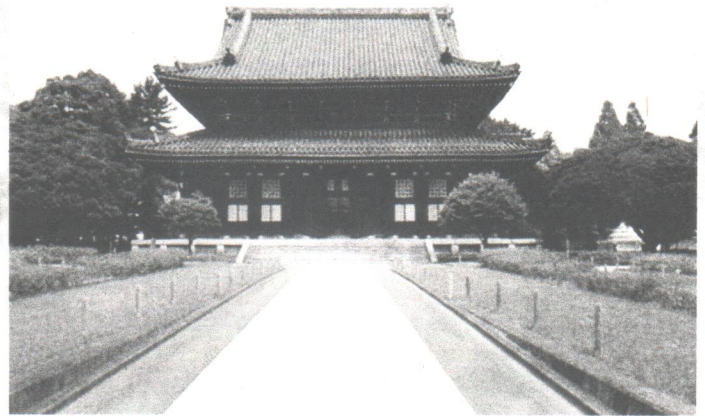
盆栽美術館観覧の

令和元年

11/24
(日)

旅

●ご案内●



◆総持寺

神奈川県横浜市鶴見区にある曹洞宗大本山です。福井県吉田郡永平寺町にある「永平寺」も曹洞宗の大本山とされています。曹洞宗は、総持寺と永平寺の両院を大本山としています。



◆さいたま市大宮盆栽美術館

さいたま市の盆栽文化振興の核となる施設。「大宮盆栽村」観光の拠点施設として、世界に誇る盆栽の名品や盆栽に関わる美術品、歴史・民俗資料等を展示します。

残暑の候、お檀家の皆様には益々ご清栄のことと存じ上げます。日頃は菩提寺の護持、発展に対しましてご理解とご協力を戴き、誠に有難うございます。

さて、二年に一度行って居ります檀参旅行をご案内の日程にて行いたいと思います。どうかこの機会に信仰と親睦の旅にご参加下さいますよう、ご案内申し上げます。

●集合出発 恩林寺 集合7時15分／出発7時30分

●募集定員 40名（大型バス1台）

※先着順。定員となり次第、締め切らせて戴きます。

●参加費 7,000円

※申込み書を添え直接当山へお申し込みください。
締め切り 11月10日(日)

行 程

〈出発〉 恩林寺 7:30	〈見学〉 館林IC — 岩槻IC — さいたま市大宮盆栽美術館 8:45~9:45	〈ご昼食〉 新都心IC — みなとみらいIC — ヨコハマグランド・インターコンチネンタルホテル 11:30~12:30
— みなとみらいIC — 生麦IC — 総持寺 13:00~14:30	〈お買物・見学〉 — 汐入IC — 羽田IC — 東京国際空港 15:10~16:10	〈休憩〉 — 空港中央IC — 蓮田SA・スマートIC 17:20~17:35
		〈到着〉 — 館林IC — 恩林寺 18:30頃

キ リ ト リ

申 込 み 書

参加者名		電話番号	
住 所	〒		